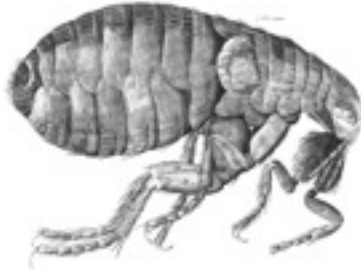


PUŁAPKA NA PCHŁY - TERMINATOR



PUŁAPKA NA PCHŁY – TERMINATOR

WABI ŚWIATŁEM LAMPY I CIEPŁEM
JAKIE WYTWARZA. ZASTOSOWANIE
WKŁADU LEPNEGO POZWALA NA
SKUTECZNE WYŁAPYWANIE PCHŁ.
ZŁAPANE PCHŁY GINĄ ZANIM STANĄ
SIĘ WIELKIM PROBLEMEM

SPRAWDŹ JAKIE TO PROSTE

- ❖ ZŁÓŻ PUŁAPKĘ
- ❖ PODŁĄCZ DO PRĄDU
- ❖ UMIEŚĆ JAK NAJBLIŻEJ MIEJSCA
INFESTACJI
- ❖ ZDEJMII Z LEPU OCHRONNĄ
POWŁOKĘ
- ❖ UMIEŚĆ LEP WEWNĄTRZ
PUŁAPKI, POWIERZCHNIĄ
LEPNĄ DO GÓRY

INFORMACJE DOTYCZĄCE SERWISU

- WYMIEN WKŁAD CO 3-4
MIESIĄCE

LUB JEŚLI CO NAJMNIEJ 50 %
WKŁADU POKRYTA JEST
PCHŁAMI,

- NIE DOTYKAC POWIERZCHNI
LEPNEJ
- TRZYMAĆ Z DAŁA OD DZIECI

FAKTY

- SAMICA PCHŁY MOŻE ZŁOŻYĆ
JEDNORAZOWO DO 600 JAJ
- Z JAJ W CIĄGU 2 DNI POWSTAJE
LARWA
- NIEKTÓRE MOGĄ POZOSTAĆ W
UŚPIENIU DO 20 MIESIĘCY
- DOROSŁE PCHŁY SĄ AKTYWNE
OD 27 DO 40 DNI, W TYM CZASIE
SZUKAJĄ POŻYWIENIA

ZŁOŻENIE PUŁAPKI



1. ODKRĘĆ PIERŚCIEŃ Z
KABLA
2. WŁÓŻ KABEL PRZEZ OTWÓR
W POKRYWIE PUŁAPKI
3. PRZYKRĘĆ PIERŚCIEŃ
4. WKRĘĆ ŻARÓWKĘ

PUŁAPKA NA PCHŁY - TERMINATOR

5. WŁÓŻ WSPORNIKI W
PODSTAWĘ
6. POŁĄCZ WSPORNIKI WRAZ Z
PODSTAWKĄ Z GÓRNĄ
POKRYWĄ PUŁAPKI
7. PODŁĄCZ DO PRĄDU
DOPIERO PO CAŁKOWITYM
ZŁOŻENIU PUŁAPKI
8. UMIEŚĆ WKŁAD LEPOWY

