

# IDENTYFIKACJA SSAKÓW

## LIS, *Vulpes vulpes*

<b>Sierść, ubarwienie</b>	Rudo-brązowy, zwykle z białą zakończonym ogonem. W wielu przypadkach dolna część pyszczka, podgardle, pierś, podbrzusze - białe. U niektórych odmian podgardle, pierś, podbrzusze mogą być popielate lub czarne.
<b>Uszy</b>	Krótkie, stojące na boki, z tyłu czarne.
<b>Ogon</b>	Długi i puszysty, zwykle z białą końcówką.
<b>Waga (osobnika dorosłego)</b>	6,5 kg
<b>Długość ciała (osobnika dorosłego)</b>	90 cm
<b>Ilość miotów w ciągu roku</b>	1
<b>Wielkość miotu</b>	4-5 młodych
<b>Dojrzałość płciowa</b>	10 miesięcy
<b>Średnia długość życia</b>	3-9 lat
<b>Odchody</b>	Czasami podobne do psich odchodów, ale z reguły ciemniejsze, o specyficznym zapachu, bardziej zwartej konsystencji, czasami zawierające kępki sierści. Przeciętna długość 80-100mm, szerokość 20mm.



## KRET, *Talpa europea*

<b>Sierść, ubarwienie</b>	Srebrzysto-szare prawie czarne. Występują również krety albinosy!
<b>Uszy</b>	Małe bez wyraźnej małżowiny.
<b>Oczy</b>	Małe i schowane w sierści.
<b>Ogon</b>	Relatywnie krótki, pokryty sierścią.
<b>Waga (osobnika dorosłego)</b>	Pomiędzy 70 a 100g
<b>Długość ciała (osobnika dorosłego)</b>	10-16 cm
<b>Ilość miotów w ciągu roku</b>	1
<b>Wielkość miotu</b>	2-7 młodych
<b>Dojrzałość płciowa</b>	5 tygodni
<b>Średnia długość życia</b>	3 lata



## KUNA DOMOWA, *Martes foina*

<b>Sierść, ubarwienie</b>	Brązowe, na piersi biała rozwidlona plama; jej rozwidlenia sięgają aż do nasady przednich łap zwierzęcia. Kuna domowa ma nagie opuszki palców i stóp.
<b>Uszy</b>	Małe, zaokrąglone, szeroko rozstawione.
<b>Ogon</b>	Długi i puszysty, ok. 25-30 cm
<b>Waga (osobnika dorosłego)</b>	1-1,5 kg
<b>Długość ciała (osobnika dorosłego)</b>	45-53 cm
<b>Ilość miotów w ciągu roku</b>	1
<b>Wielkość miotu</b>	2-8 młodych
<b>Dojrzałość płciowa</b>	15 miesięcy
<b>Średnia długość życia</b>	8-10 lat

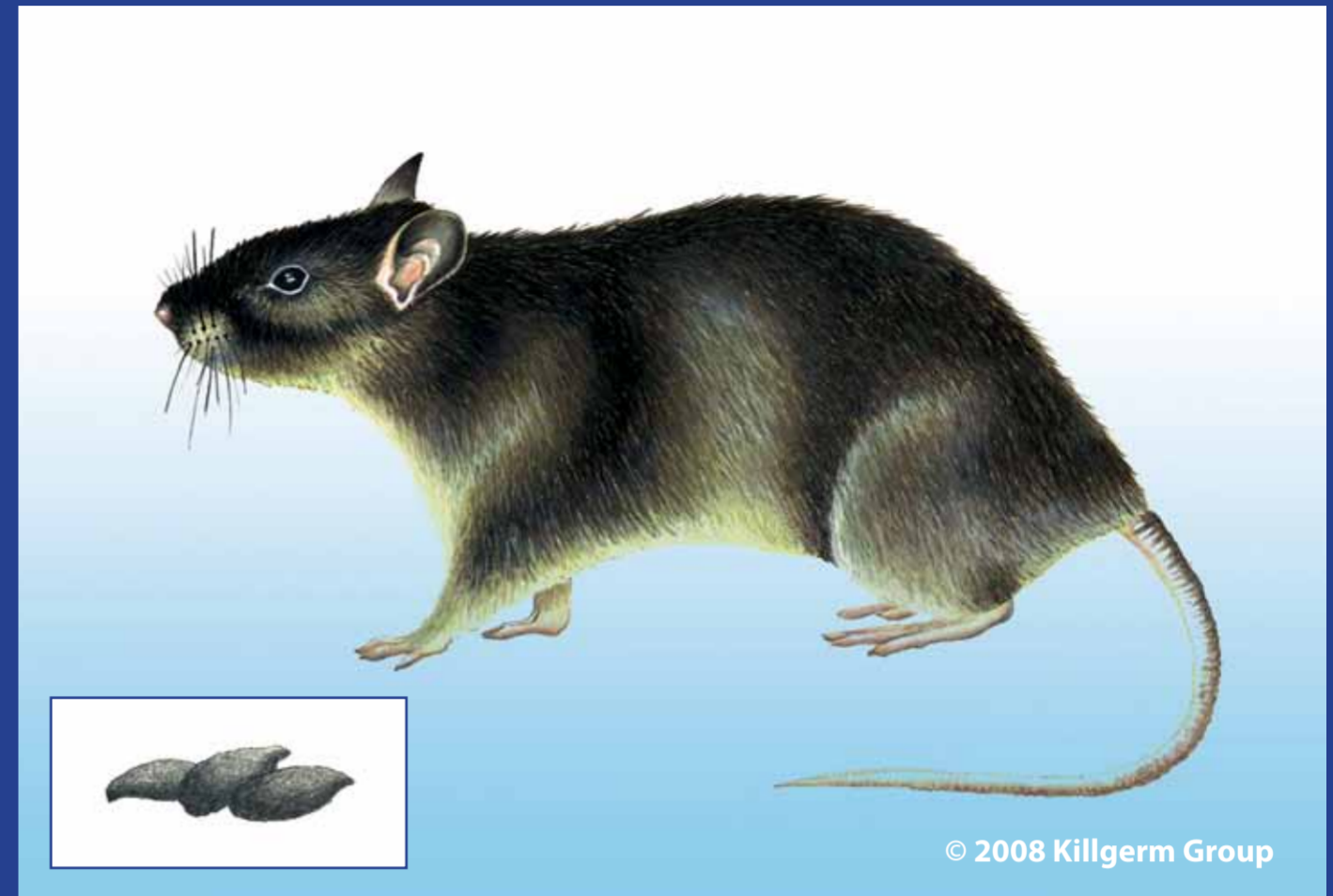




# IDENTYFIKACJA GRYZONI

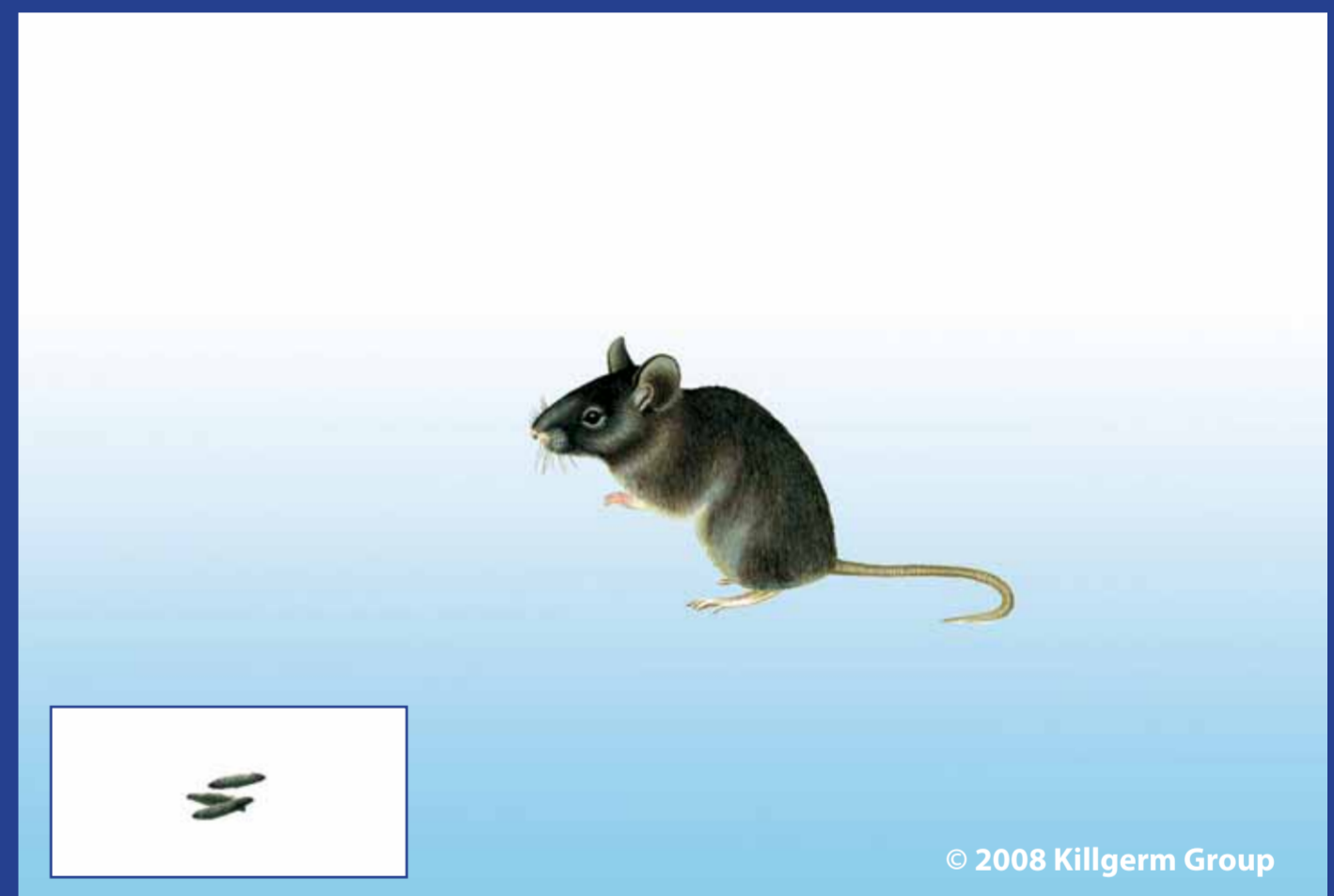
## SZCZUR BRĄZOWY, SZCZUR ZWYCZAJNY, SZCZUR NORWESKI, SZCZUR WĘDROWNY, SZCZUR KANAŁOWY, *Rattus norvegicus*

<b>Sierść, ubarwienie</b>	Może być różne, ale zwykle brązowo-czarna strona grzbietowa i szara strona brzuszna
<b>Uszy</b>	Małe
<b>Oczy</b>	Małe
<b>Ogon</b>	Nieznacznie krótszy niż ciało. Ogon jest ciemny u góry i jaśniejszy od dołu.
<b>Waga (osobnika dorosłego)</b>	400 – 550g
<b>Ilość miotów w ciągu roku</b>	3-6
<b>Wielkość miotu</b>	8-10 młodych
<b>Dojrzałość płciowa</b>	2-3 miesiące
<b>Średnia długość życia</b>	12 miesięcy
<b>Odchody</b>	Cylindryczne, zwykle tępo zakończone, średnia długość 17mm, szerokość 6mm, ale wielkość może być różna. Odchody zawsze zawierają sierść doskonale widoczną przy powiększeniu za pomocą lupy. Zwykle zgrupowane w „wyznaczonych” miejscach, ale mogą też być bardziej rozproszone, często po kilka w jednym miejscu.



## MYSZ DOMOWA, *Mus domesticus*

<b>Sierść, ubarwienie</b>	Brązowo-szara, jaśniejsza strona brzuszna
<b>Uszy</b>	Duże
<b>Ogon</b>	Nieznacznie krótszy od długości ciała.
<b>Oczy</b>	Małe
<b>Waga (osobnika dorosłego)</b>	10 - 25g
<b>Ilość miotów w ciągu roku</b>	5-8
<b>Wielkość miotu</b>	4-8 młodych
<b>Dojrzałość płciowa</b>	6-8 tygodni
<b>Średnia długość życia</b>	3-4 miesiące
<b>Odchody</b>	Małe zwykle cylindryczne, średnia długość 6 mm, szerokość 2-2.25mm. Odchody zawsze zawierają sierść doskonale widoczną przy powiększeniu za pomocą lupy. Zwykle rozproszone.



## SZCZUR ŚNIADY, SZCZUR OKRĘTOWY, SZCZUR DACHOWY, *Rattus rattus*

<b>Sierść, ubarwienie</b>	Czarno-brązowe lub szare z jaśniejszą stroną brzuszną.
<b>Uszy</b>	Duże
<b>Ogon</b>	Dłuższy niż ciało.
<b>Oczy</b>	Duże i wylupaste
<b>Waga (osobnika dorosłego)</b>	180-300g
<b>Ilość miotów w ciągu roku</b>	4-6
<b>Wielkość miotu</b>	4-8 młodych
<b>Dojrzałość płciowa</b>	2-3 miesiące
<b>Średnia długość życia</b>	12 miesięcy
<b>Odchody</b>	Odchody są mniejsze i krótsze niż u szczura wędrownego. Średnia długość 10mm, szerokość 2-3mm. Zwykle lekko zakrzywione na końcu. Często zawierają sierść doskonale widoczną przy powiększeniu za pomocą lupy. Żyjąc na strychu, szczur śniady charakterystycznie pozostawia odchody rozproszone na całej powierzchni, podczas gdy szczur wędrowny zwykle pozostawia je w kątach lub wzdłuż ścian.

